

# TRIALOG ÜBER DIE PSYCHOSESEMINARE HINAUS

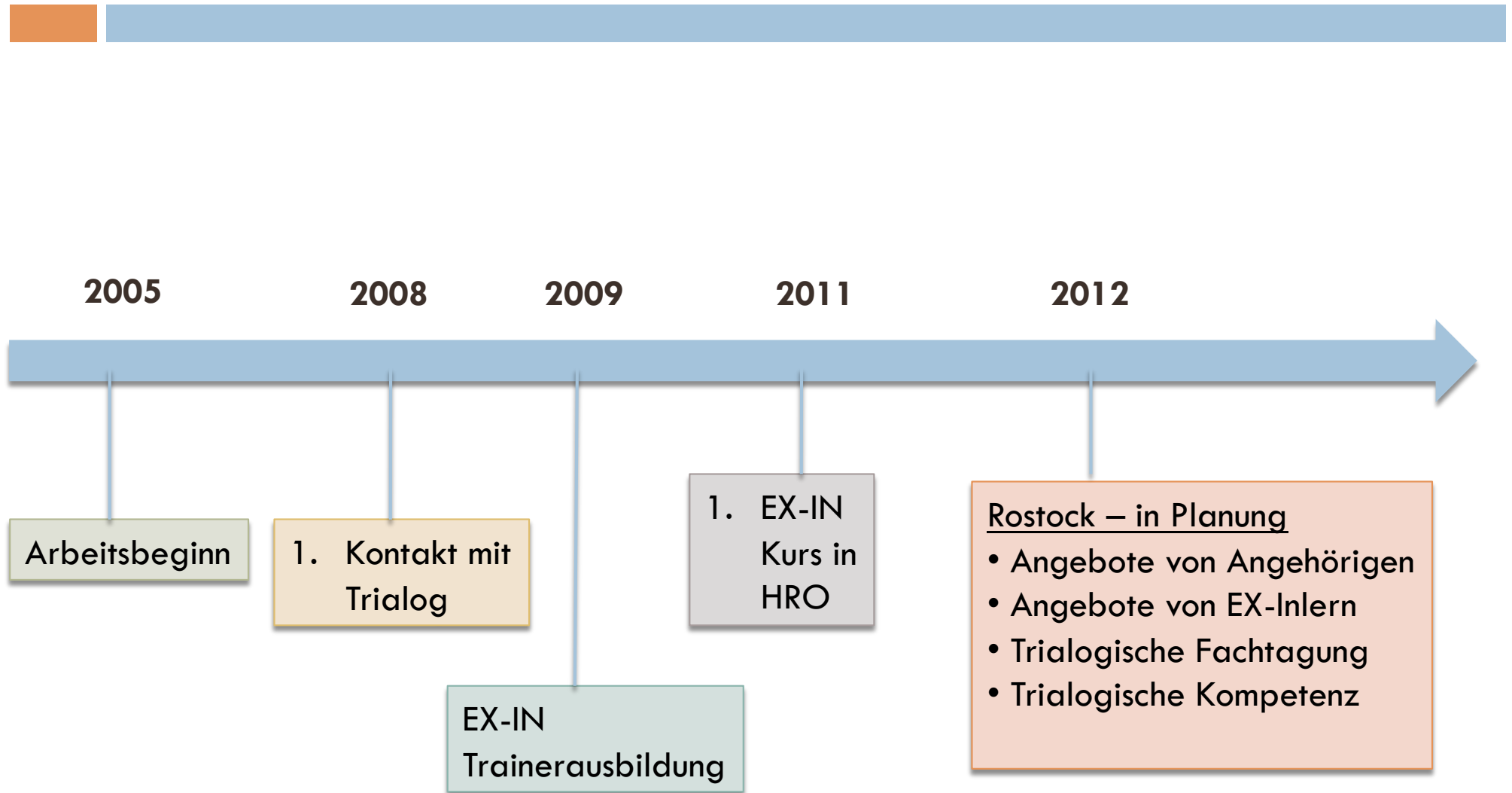
Chancen für die Sozialpsychiatrie und die Forschung  
Kristin Voll

# Inhalt



- Mein Weg zum Trialog
- Trialog trifft Sozialpsychiatrie – Chancen
- Trialog trifft Partizipative Forschung - Chancen

# Mein Weg zum Trialog

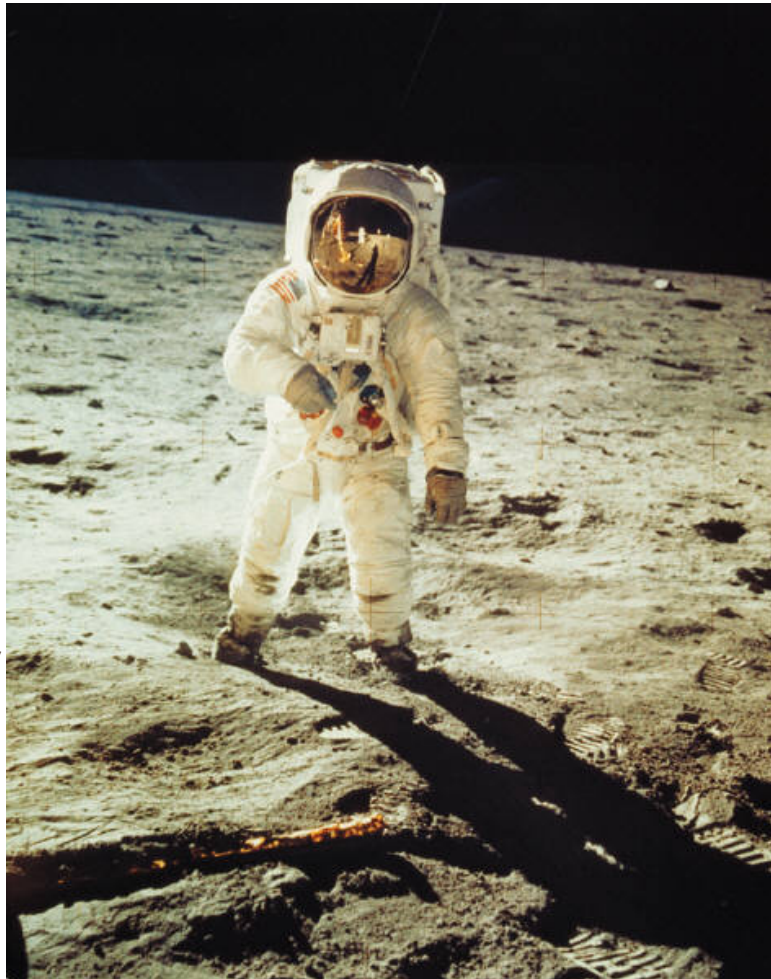


# Trialog – Rolle der Profis

## Studie von Zaumseil & Becher

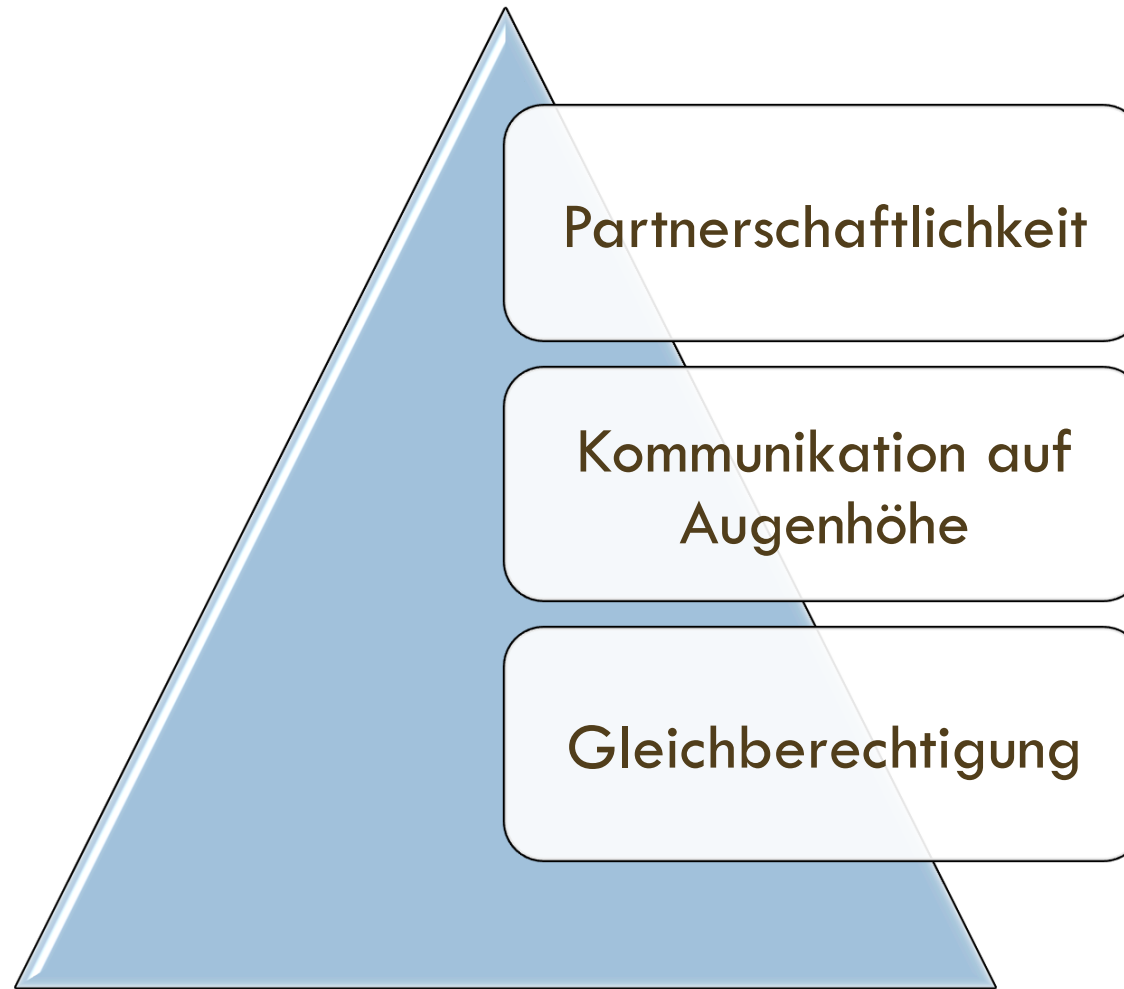
-  
„Professionelle im Psychose-  
Seminar – Erste Forschungs-  
Ergebnisse“

(Becher/ Zaumseil, S. 62-72,  
2007)

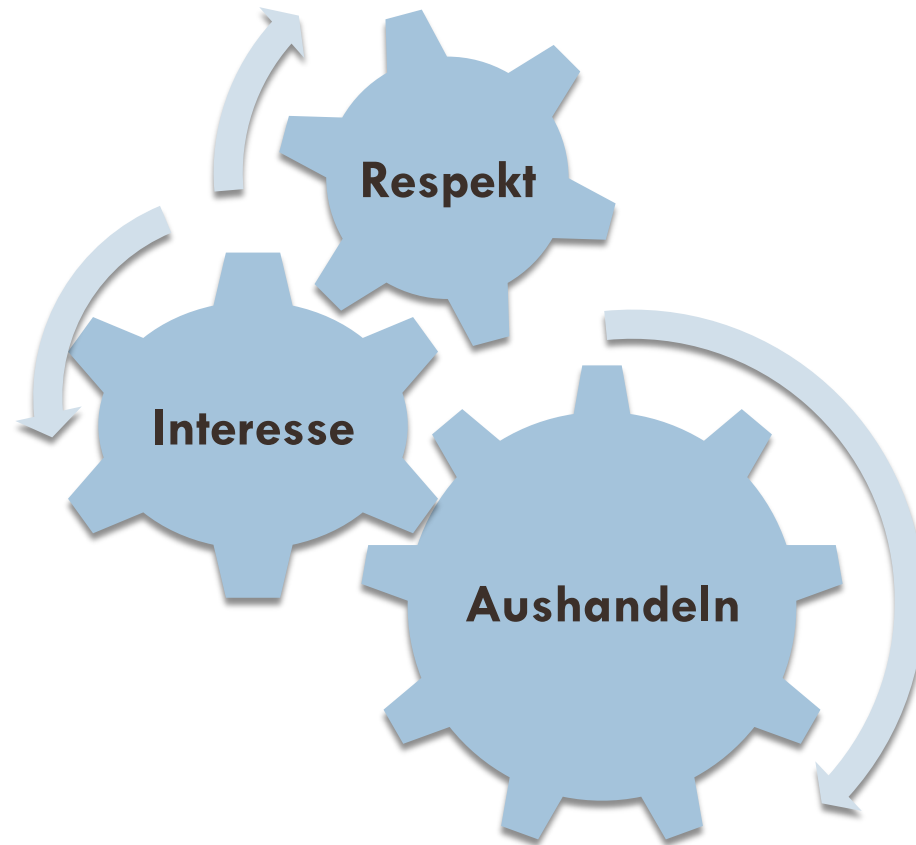


„Wanderer zwischen  
den Welten“

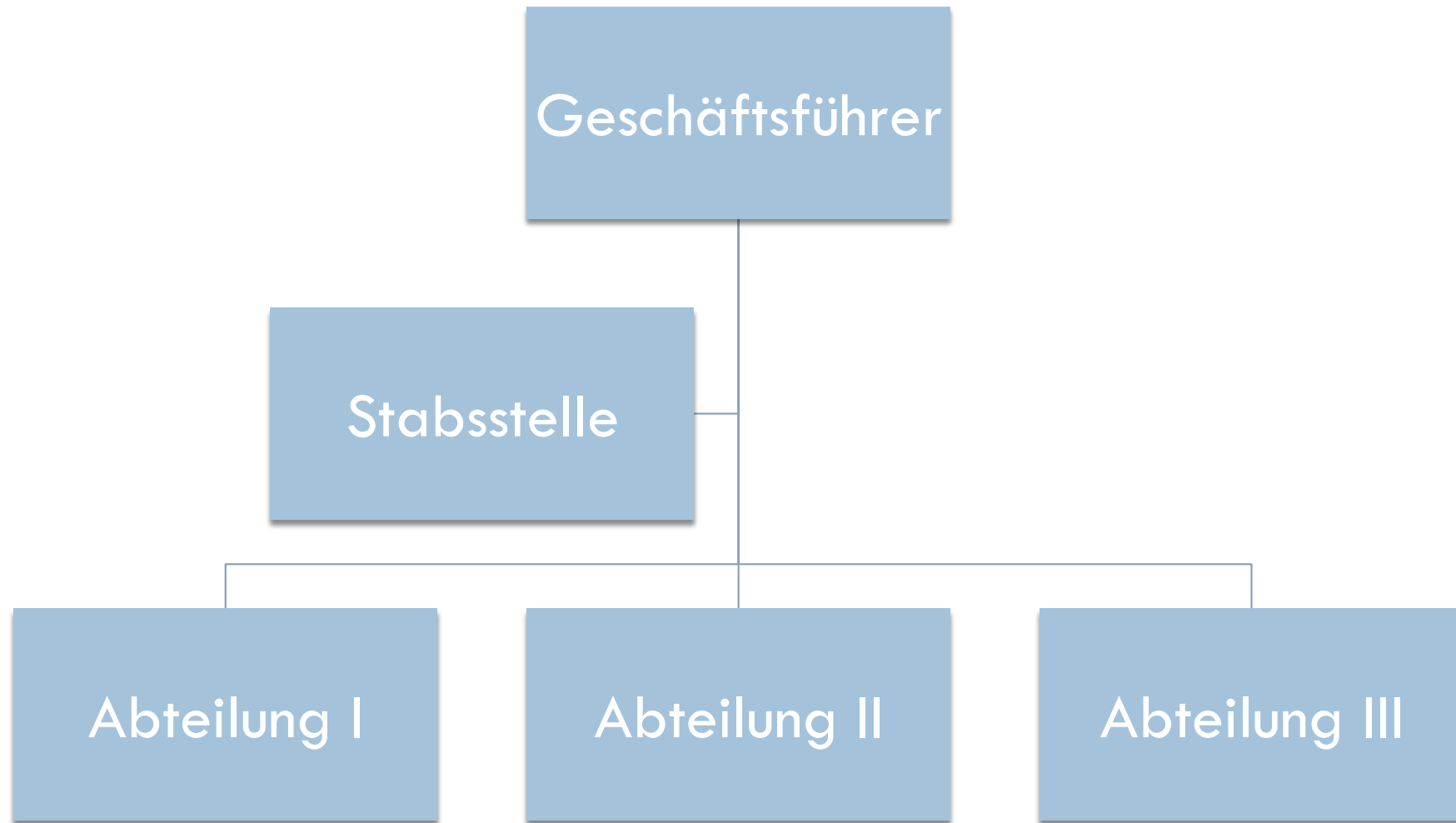
# Dialog - Prinzipien



# Dialog - Partnerschaftlichkeit



# Dialog – Kommunikation auf Augenhöhe



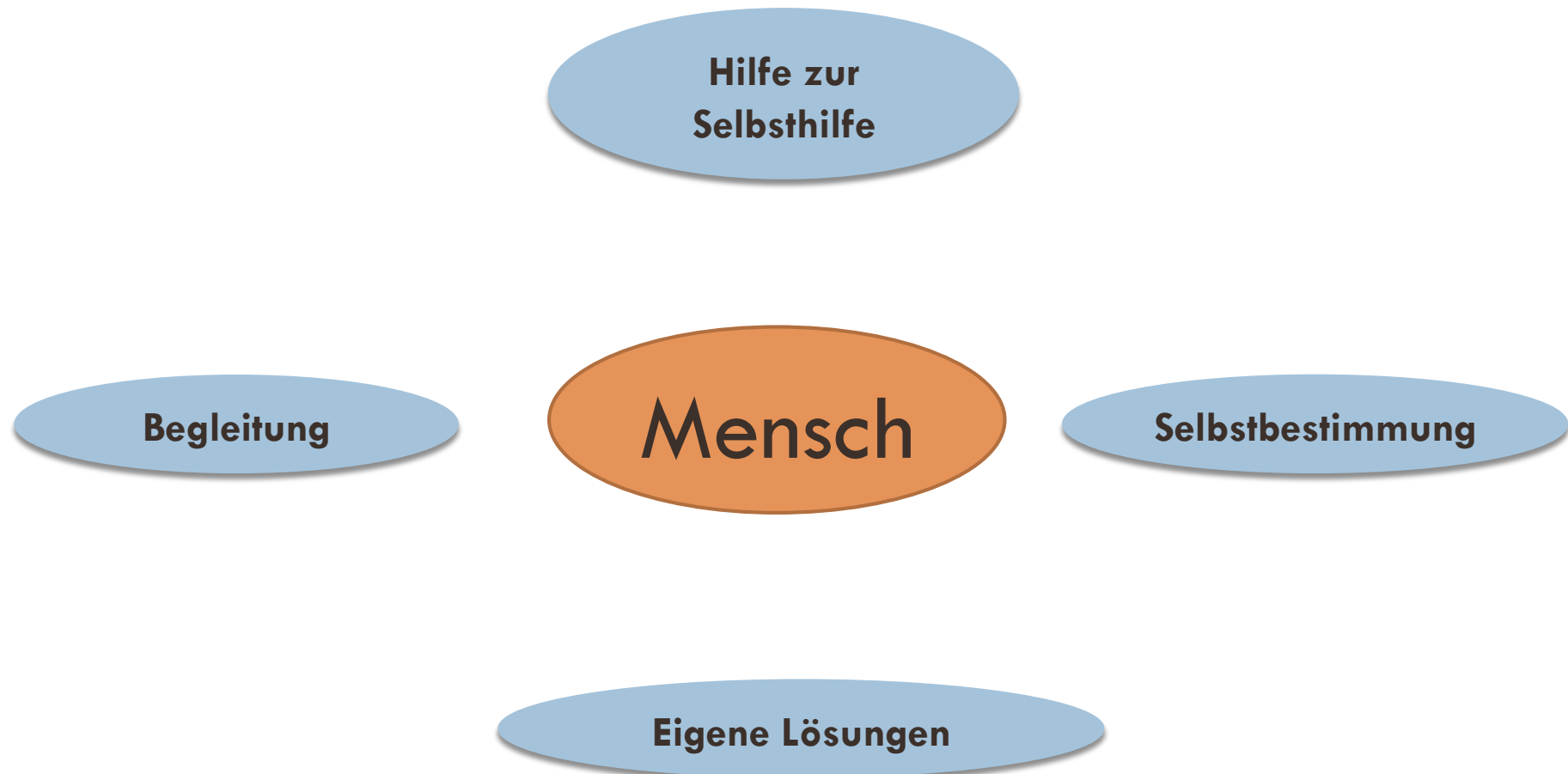
# Dialog – Kommunikation auf Augenhöhe





# Trialog – Kommunikation auf Augenhöhe

---



# Dialog - Gleichberechtigung

**Inhaltliche  
Gleichberechtigung**

**Strukturelle  
Gleichberechtigung**



# Dialog – Fazit für Sozialpsychiatrie

## Dialogkompetenz

- Aushandeln
- Nebeneinanderstehen
- Sich zeigen
- Sich zurücknehmen

## Wünsche

- Geduld
- Initiative von allen

# Partizipative Gesundheitsforschung

---

Partizipative  
Forschung

The diagram consists of two blue, arrow-shaped boxes pointing towards each other, forming a central gap. The left box is labeled 'Partizipative Forschung' and the right box is labeled 'Dialog'. Above the boxes is a horizontal bar with an orange segment on the left and a blue segment on the right.

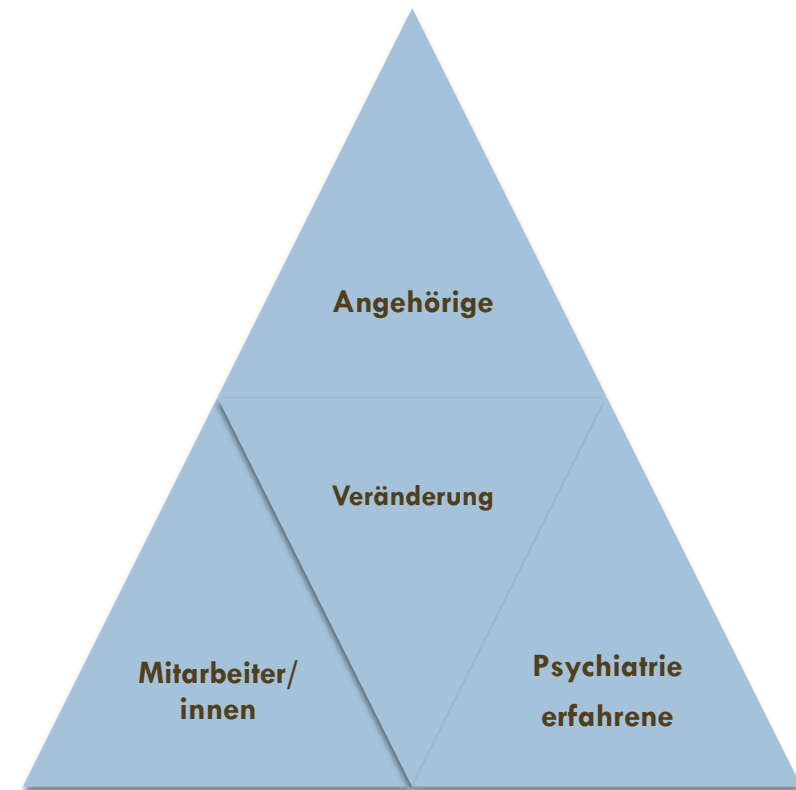
Dialog

# Partizipative Gesundheitsforschung

Ergebnis für Wissenschaft

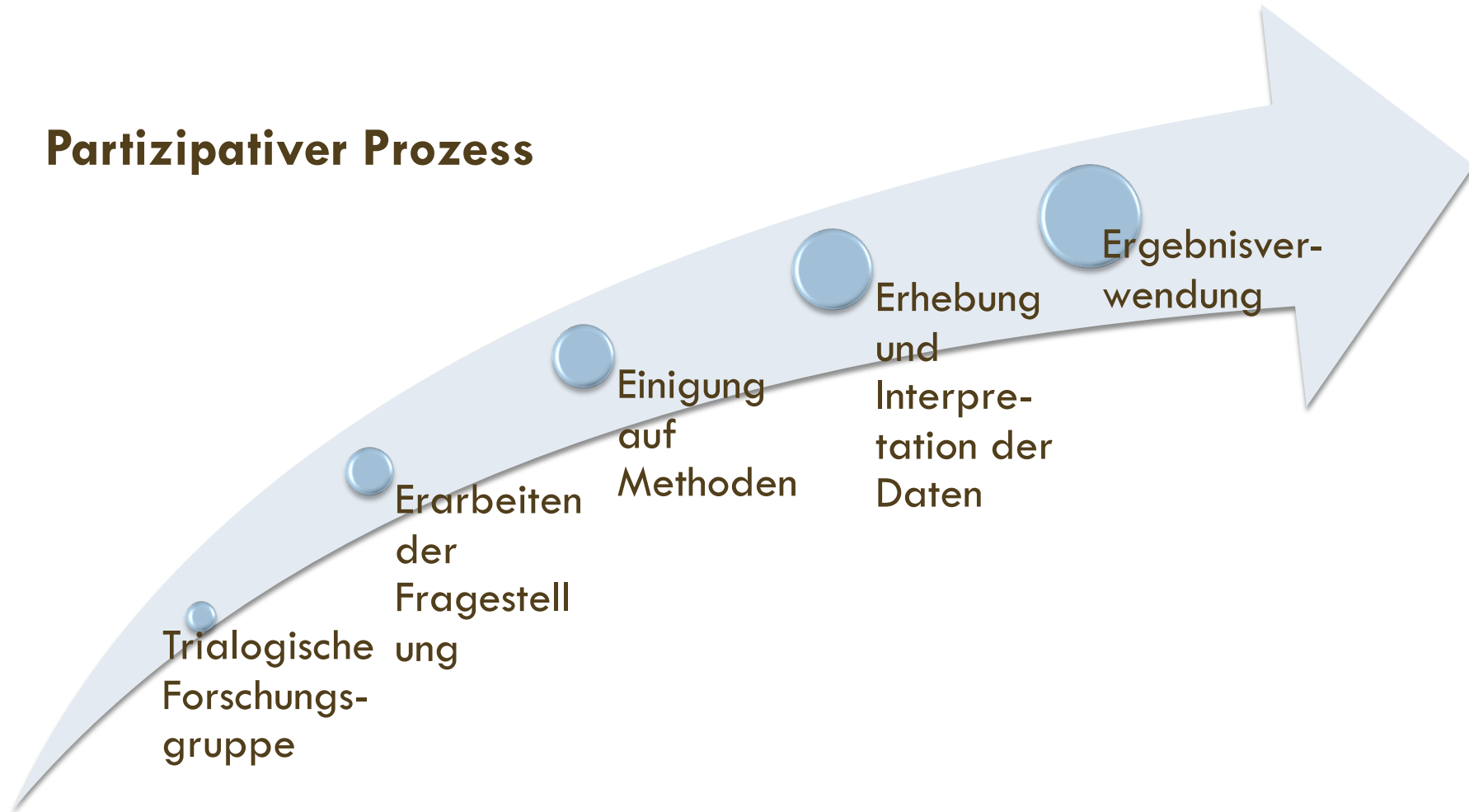


Ergebnis für Forschungsgruppe

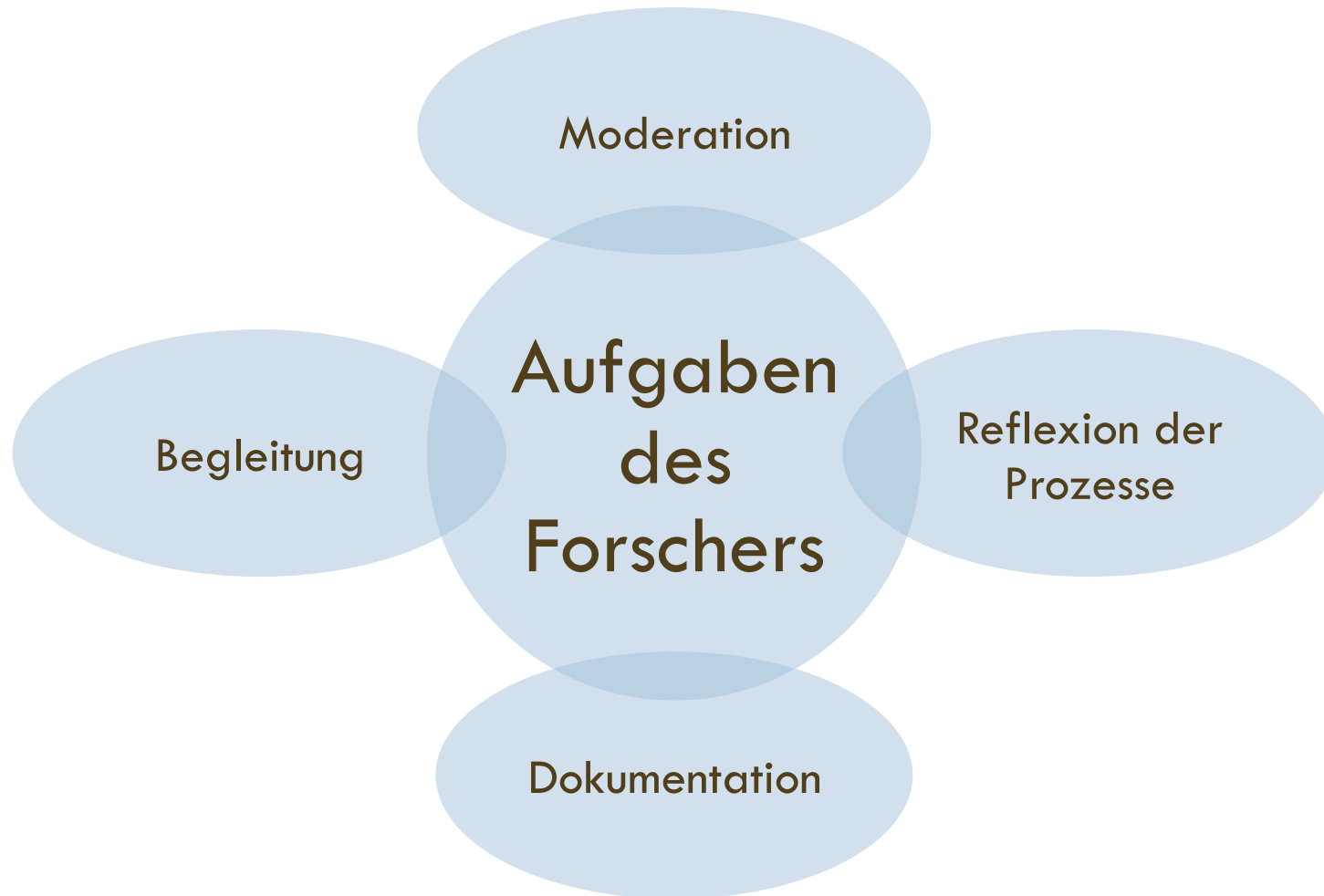


# Dialog trifft Partizipative Forschung

## Partizipativer Prozess



# Trialog trifft Partizipative Forschung



VIELEN DANK FÜR IHRE  
AUFMERKSAMKEIT

Dialog über die Psychoseseminare hinaus – Chancen für  
die Sozialpsychiatrie und die Forschung (Kristin Voll)