

EX-IN – Was steckt dahinter?

Catharina Flader

EX-IN Genesungsbegleiterin (SRH Karlsbad)

EX-IN Trainerin

Vorstandsmitglied EX-IN Deutschland e.V.

Vereinstätigkeit Landesverband und Region

Entstehung



Leonardo da Vinci
Pilot projects

- EU-Forschungs-Pilot-Projekt „Leonardo Da Vinci“
- Teilnehmende Länder: Norwegen, Schweden, England, Niederlande, Slowenien und Deutschland
- Ergebnis: Curriculum für Qualifizierungskurse
- Heute: EX-IN Deutschland – Landesverbände – Regionale Vereine/Arbeitsgruppen

Warum EXperienced INVOLVEMENT?



Untersuchungen zeigen, dass die Einbeziehung von Erfahrungswissen beiträgt zu

- einem erweitertem Verständnis psychischer Störungen
- neuem Wissen über genesungsfördernden Faktoren
- der Entwicklung neuer Methoden und Inhalte in der Fachkräfteausbildung und der täglichen Arbeit
- innovativen Angeboten psychiatrischer Dienste

Ziel: bessere Nutzerorientierung und zufrieden stellendere psychiatrische Dienstleistungen (auf beiden Seiten)

Leitsätze

Jeder Mensch

 hat das Potential zur Genesung

 kann Verantwortung übernehmen

 kann an allen Entscheidungen, die ihn betreffen,
beteiligt sein

 weiß, was hilfreich für ihn ist

EX-IN ist...



Eine Qualifizierungsmaßnahme für Psychiatrie-Erfahrene zur:

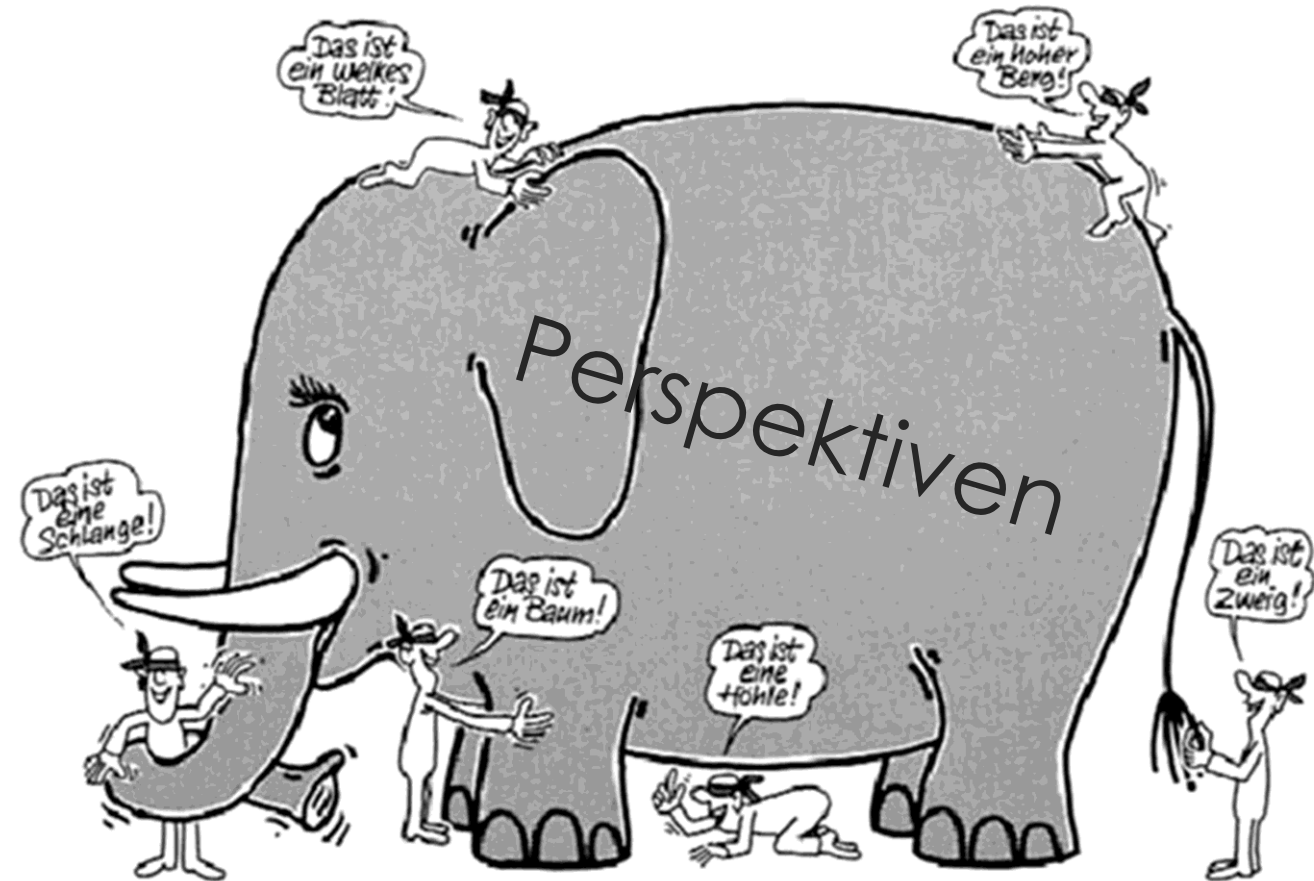
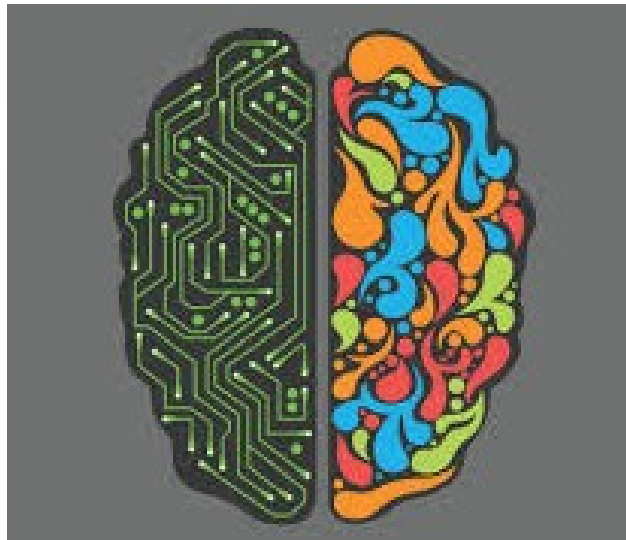
- Entwicklung von Ich-, Du- und Wir- Wissen
- Aneignung von Wissen, Fähigkeiten und Haltungen, die an Erfahrungswissen anknüpfen und dieses nutzbar machen
- Auseinandersetzung mit Konzepten, Hintergründen und Methoden in der psychiatrischen Arbeit

...mit der Möglichkeit:

- Als GenesungsbegleiterIn und DozentIn zu arbeiten
- Erfahrungswissen als einen notwendigen innovativen Beitrag einzubringen in Sozial-psychiatrische Angebote, Aus-, Fort- und Weiterbildungen, sowie Forschung

Die Tandems

- „Professioneller“
- EX-IN-Genesungsbegleiter
- Beide als EX-IN-Trainer zertifiziert



Kursstruktur



➔ 12 Module in einem Jahr = 1 Modul/Monat

Basismodule



Aufbaumodule



Basis - und Aufbaumodule



In den Basismodulen

Auseinandersetzung
mit den eigenen Ressourcen und Erfahrungen



In den Aufbaumodulen

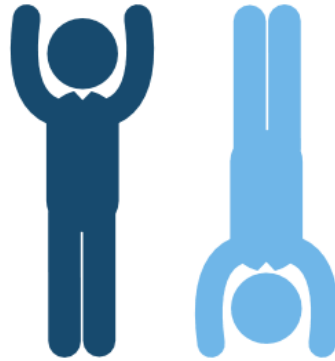
Vertiefung in Hinblick auf Tätigkeit als EX-IN-Genesungsbegleiter

- Was sind meine Stärken und Schwächen?
- Wo kann ich mir vorstellen zu arbeiten?



Zusätzlich

Praktika



Portfolio



Abschlusspräsentation



Kosten - Finanzierung



Kosten im Schnitt:

- 200 €/ Modul = 2400 € / Kurs
- Zzgl. 50 € Zertifikatsgebühr
- Weitere Materialien nicht notwendig
- Übernachtung, Fahrtkosten sind nicht inbegriffen

Mögliche Finanzierung durch

- Arbeitsamt/Jobcenter (Einzelfallentscheidung)
- Persönliches Budget, Eingliederungshilfe (Hilfepankonferenz)
- Rententräger (Einzelfallentscheidung)
- Bildungsgutschein: AZAV-Zertifizierung notwendig
- Förderungen durch die Städte, Gemeinden, Landespsychiatrien, Vereine

Leitsätze

Jeder Mensch

 hat das Potential zur Genesung

 kann Verantwortung übernehmen

 kann an allen Entscheidungen, die ihn betreffen,
beteiligt sein

 weiß, was hilfreich für ihn ist

Was zeichnet EX-IN'ler aus?



- Einbringen der Nutzersicht
- Ressourcenorientiert
- Schnittstelle, Brücke, Bindeglied
- Weitere Perspektive
- Verständnis für das Erleben - „Sprechen der gleichen Sprache“
- Vertrauensbonus - Darf direkter, kritischer sein
- Wortefinder - Eisbrecher
- Augenhöhe – weniger Schubladendenken
- Mutmacher für Eigenverantwortung
- Hoffnungsträger – Sinnhaftigkeit der Schwierigkeiten
- Für Angehörige: Neutralität

Wo wirken EX-IN'ler?



Die beruflichen Einsatzmöglichkeiten sind vielfältig und nach wie vor im Ausbau:

- Einsatzorte: Stationäre und ambulante Bereiche
- Aus- und Weiterbildung
- Forschung
- Politische Gremien

Die tatsächliche Arbeit hängt sehr stark vom jeweiligen Einsatzort, Einrichtung und dem EX-IN'ler selbst ab

Mögliche Arbeitsaufgaben...



...eines/r EX-IN-Genesungsbegleiters/in

- Unterstützung im Alltag (Strukturierung, Behörden, etc.)
- Aktivitäten
- Gespräche (Einzelgespräche, Deeskalation,...)
- Gruppenteilnahmen – oder leitungen
- Teilnahme an Teamsitzungen, Supervision u.ä.
- Hilfe bei therapeutischen Arbeitsblättern, Gruppen oder Aufgaben

EX-IN für mich



Vielen Dank für Ihre
Aufmerksamkeit!



www.ex-in.de

Kurs Heidelberg

www.ex-in-rhein-neckar.de

Kurs Frankfurt ab Januar 2020

www.exin-frankfurt.de

Kursorganisation:

kontakt@exin-frankfurt.de

Fortbildungsanfragen:

fortbildung@exin-frankfurt.de

Trainerkontakt:

m.huebenthal@exin-frankfurt.de

Quellenangaben: Weg www.ungerader-weg.de; Pflanze www.wirtschaftswunder.de; Buchstabensalat www.cj-lernen.de, Männchen www.jetztrettenwirdiewelt.de; Sprungbrett www.brigitte.de; Leiter www.immobiliien-profi.de, Portfolio www.indiatoday.in; Papierstapel www.de.123rf.com; www.pixabay.com, www.bizbydesign.de